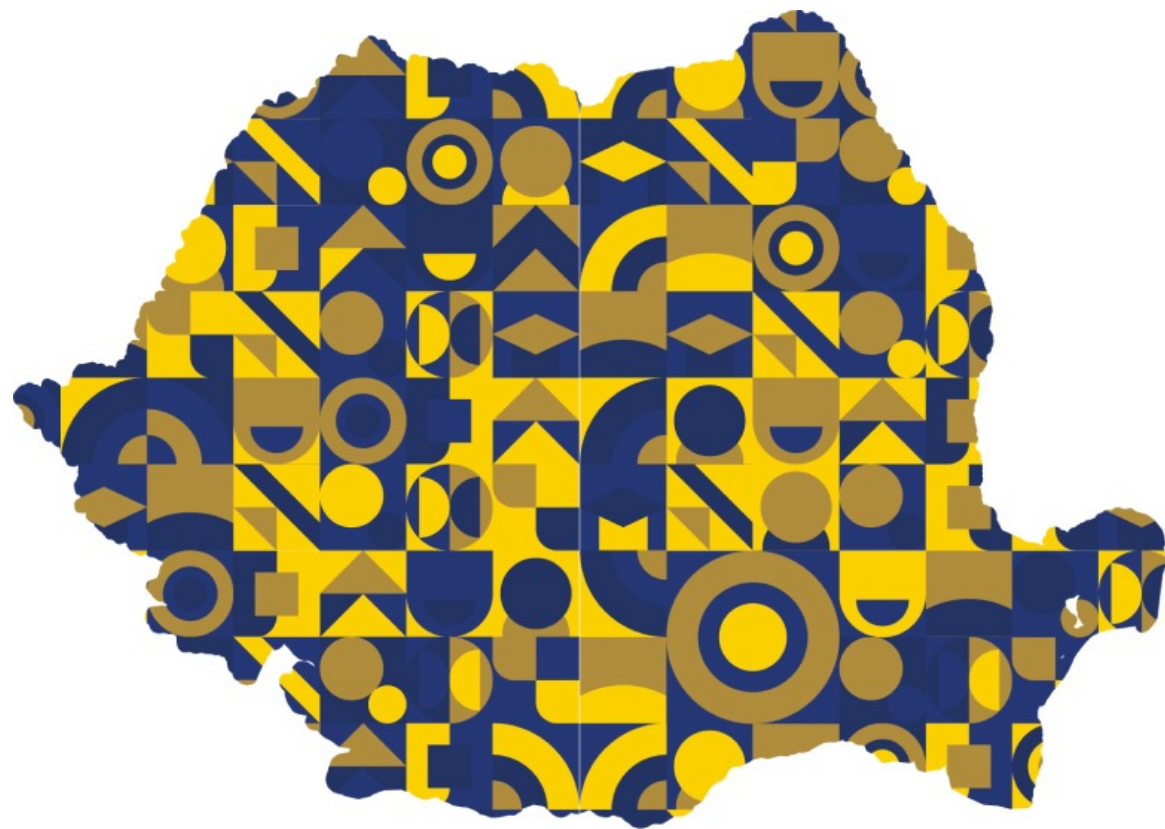


# Sustenabilitate și inovare în ecosistemul antreprenorial din România

Studiu exploratoriu



Studiul realizat de UEFISCDI și-a propus să analizeze evoluția ecosistemului antreprenorial din România și factorii care influențează capacitatea lui de inovare

Pentru a crea o imagine de ansamblu a măsurilor propuse pentru creșterea capacității sale de inovare, am corelat recomandările rapoartelor de țară (e.g. GEDI, 2020; PSF, 2017) cu cele ale actorilor implicați direct în ecosistem: antreprenori, inovatori, consultanți de business, cercetători sau decidenți politici

# Indicele ecosistemului antreprenorial român



Per ansamblu Indicele ecosistemului antreprenorial român (REEI) a crescut cu 30%, de la 4,5 în 2015 la 5,8 în 2020, pe o scară de la 1 la 10. Cu toate acestea, creșterea este limitată de complexitatea legislativă, lipsa accesului la informații și identificarea slabă a oportunităților.

Recomandările reieșite  
din studiu ne propun:

Să creștem atractivitatea  
ecosistemului în rândul  
persoanelor cu studii  
superioare

Să orientăm serviciile de  
consultanță și mentorat  
dinspre menținerea  
afacerilor înspre  
dezvoltarea lor



# Recomandări pentru creșterea sustenabilității ecosistemului antreprenorial

- 1) Dezvoltarea antreprenoriatului bazat pe oportunitate;
- 2) Dezvoltarea networking-ului;
- 3) Dezvoltarea ecosistemului de date ca premisă pentru luarea de decizii relevante și bazate pe evidențe pentru creșterea performanței ecosistemului.

Actorii  
ecosistemului  
antreprenorial  
de inovare  
interviewați în  
cadrul studiului  
au propus:

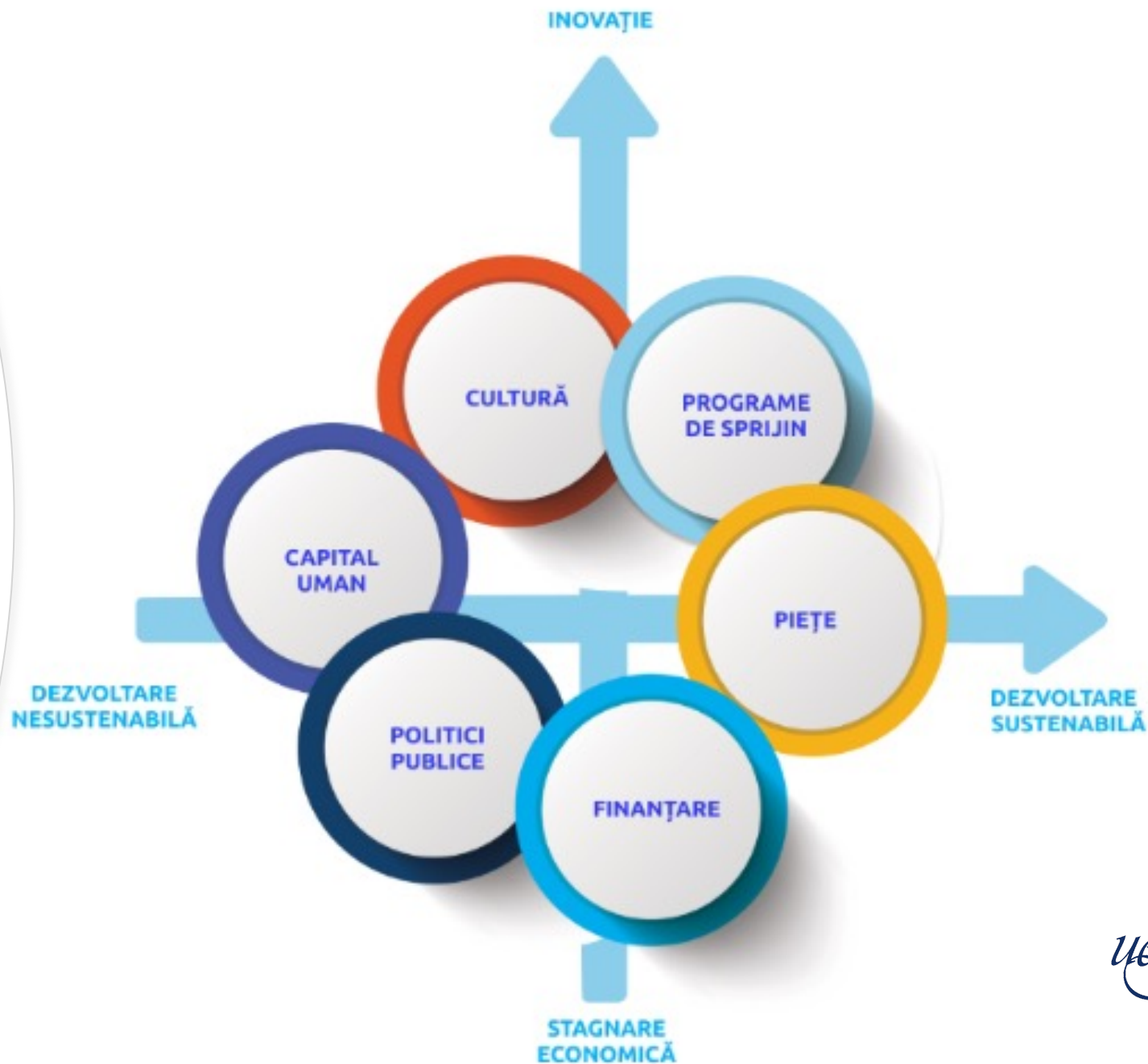
- **Recomandare** : Crearea unei comunități a celor care sprijină ecosistemul antreprenorial, care să adune antreprenori de succes, reprezentanți ai organizațiilor publice care oferă sprijin antreprenorial, reprezentanți ai companiilor mari, consultanți business, investitori, care să își armonizeze eforturile pentru a sprijini sustenabilitatea și inovarea în ecosistem și pentru a informa decidenții politici.
- **Recomandare** : Crearea unui centru de servicii digitale de tip „ghișeu unic” (one-stop-shop) care să răspundă nevoilor antreprenorilor. Acesta poate oferi servicii integrate de tip e-guvernare, specifice, în conformitate cu recomandarea primită din raportul P.S.F. (2017).

Actorii  
ecosistemului  
antreprenorial  
de inovare  
interviewați în  
cadrul studiului  
au propus:

- **Recomandare** : Dezvoltarea colaborării între toți actorii relevanți ai ecosistemului antreprenorial prin inovare, prin crearea unei comunități inclusive și neierarhizate, după modelul dezvoltat de Brad Feld (2015, 2018). Comunitatea armonizează interesele și sprijină colaborarea dintre antreprenori și inovatori, investitori și deținători de brevete, reprezentanți ai universităților și ai organizațiilor guvernamentale pentru crearea unui ecosistem sustenabil prin inovare.
- **Recomandare:** Dezvoltarea hub-ului de conectare *Accelerate Romania*, ca platformă de facilitare pentru integrarea și promovarea ecosistemului antreprenorial românesc, în acord cu raportul P.S.F. (2017)

## Spectrul antreprenoriatului inovativ

Spectrul antreprenoriatului inovativ a fost proiectat pentru a aprofunda înțelegerea sustenabilității și a capacității de inovare a ecosistemului antreprenorial.





# Spectrul antreprenoriatului inovativ



# accelerate romania

Platforma dezvoltată în urma studiului prin  
care se dorește conectarea tuturor  
entităților inovative din România

accelerate romania

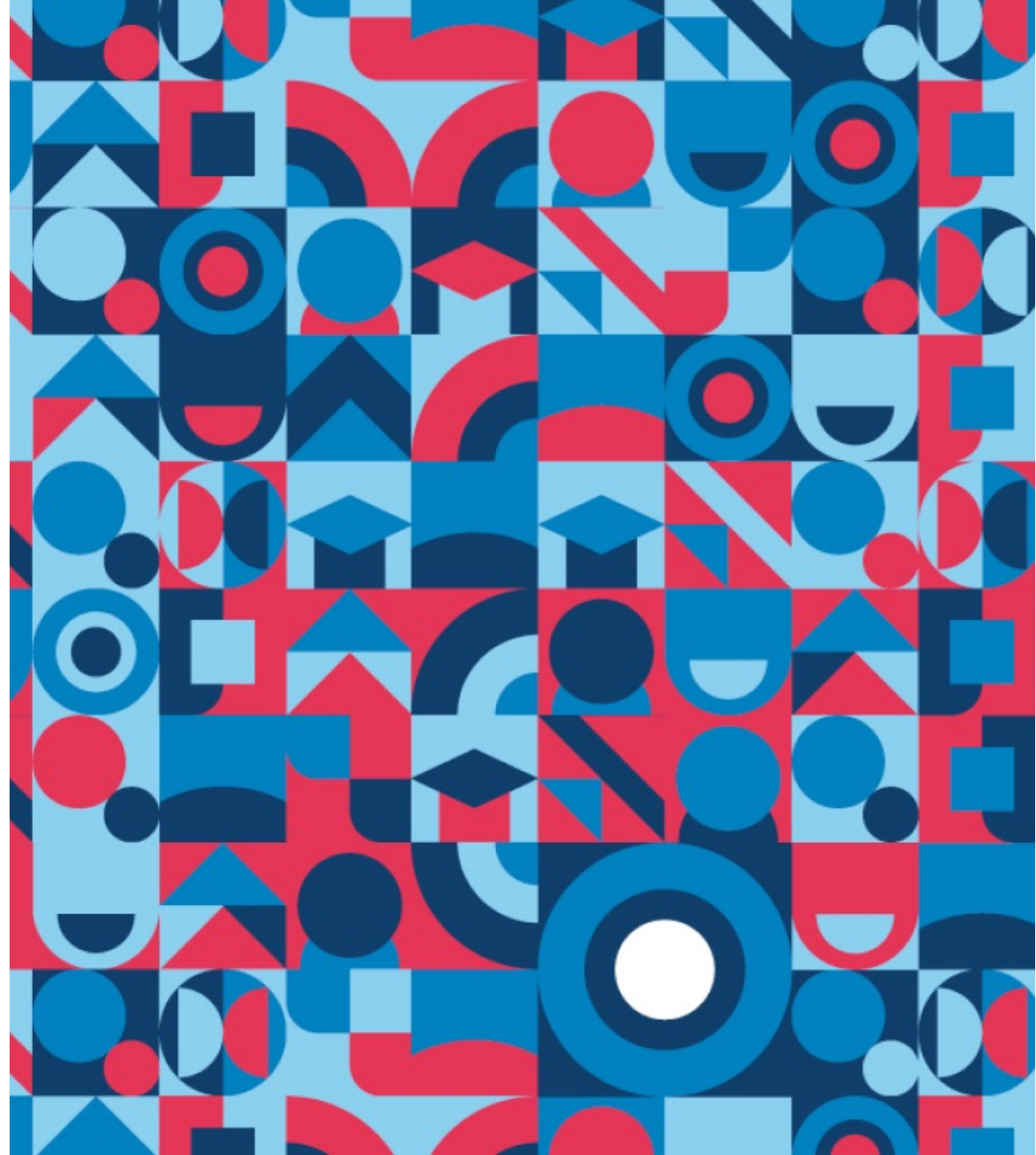
*ue fiscdi*

<https://www.accelerate.gov.ro/en>

Accelerate Romania e o platformă online care își propune să ofere o imagine de ansamblu asupra ecosistemului antreprenorial românesc inovativ.

Cum vrem să facem asta?

- Printr-o cartografiere cuprinzătoare
- Prin crearea de rețele de networking și întărirea comunităților
- Prin prezentarea poveștilor de succes și a modelelor de inspirație

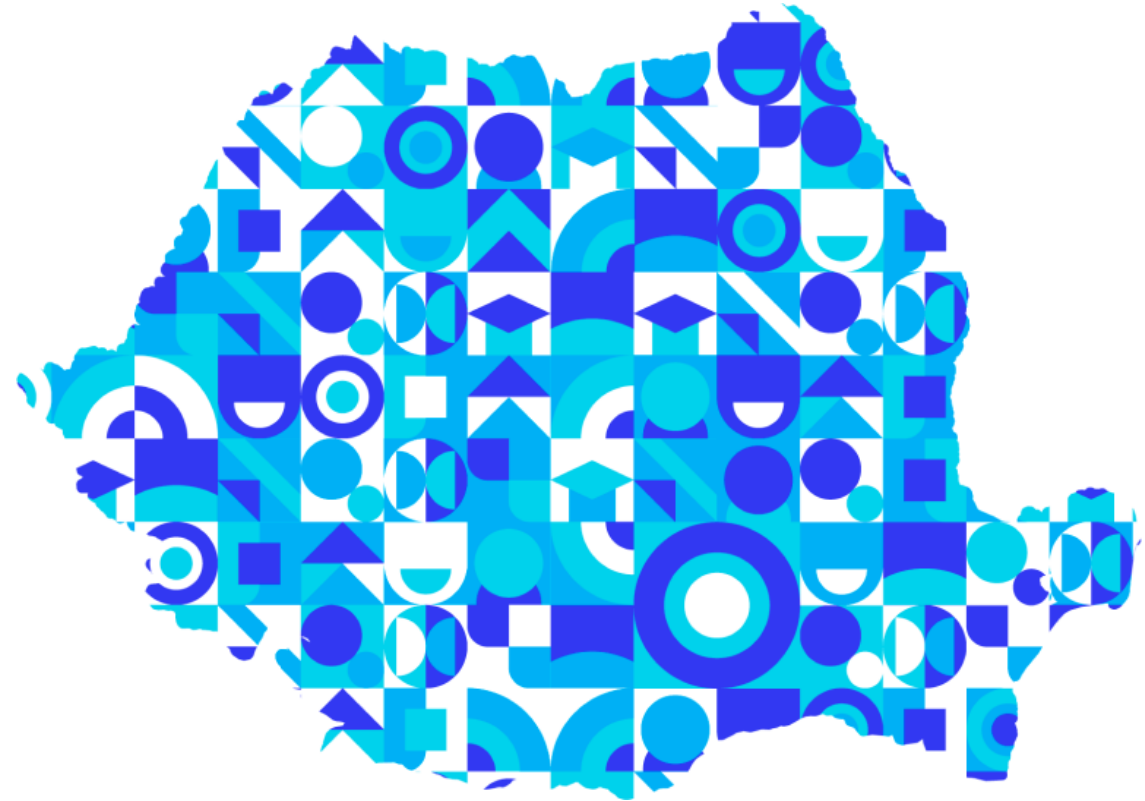


## accelerate romania

În Accelerate Romania vom comunica transparent și cât se poate de informal nevoile (și bineînțeles a soluțiile existente) entităților inovative.

În aceasta etapă ne dorim să facem un “call-to-arms” și să încurajăm participarea activă în platformă cu conținut și experiențe autentice.

<https://www.accelerate.gov.ro/en>



*UE fiscolti*

**Muğumim!**